

MANEJANDO EL TIEMPO

La hormiga Marilú nos enseña a ser ordenados(as) con el tiempo de duración de nuestras actividades, así como lo son ellas en su hormiguero. Además, nos invita a probar algunas soluciones:

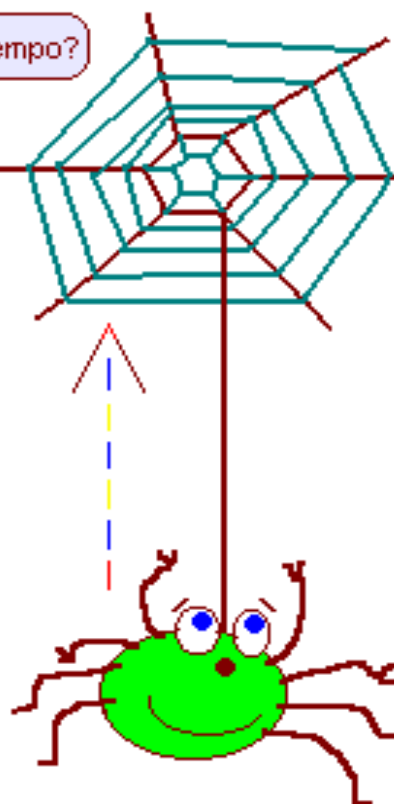
¿Qué es el tiempo?

¿Se puede medir el tiempo?

¿Por qué es importante respetar el tiempo de duración de las actividades?

¿Se puede ver el tiempo?

- 1 La arañita nos indica el momento de comenzar una actividad.
- 2 Cada vez que suba un poco indica que el tiempo avanza.
- 3 Cuando este cerca de su tela indica que el tiempo se termina.
- 4 Cuando llegue a su tela por completo indica que el tiempo se termino, y es hora de pasar a otra actividad.



Tú también puedes inventar tus propias formas de controlar los tiempos, reunate con tus amigos(as) y crea otras distintas o para otras situaciones que lo necesiten.

